

Le pôle animation jeunesse

Le pôle animation jeunesse de la communauté d'agglomérations de Royan, Saint-Georges-de-Didonne et Saint-Palais en Charente Maritime en a été créé en 2013.

Le pôle centralise toutes les animations socioculturelles à destination des jeunes : cours de musique, de langues vivantes, ateliers de travaux manuels...

Le pôle regroupe les maisons de quartier, les conservatoires de musique, de chacune des villes afin de mutualiser les ressources matérielles et humaines. Ainsi, les animateurs des différentes maisons de quartier peuvent intervenir indifféremment dans les antennes locales des communes concernées par ce dispositif.

Avant le regroupement chaque antenne était dotée d'un système d'information qui lui était propre. Ainsi l'antenne de Royan avait développé en interne une application exploitant une base de données, fondée sur le schéma relationnel dont un extrait figure dans le *document 1*. Elle permet de gérer les interventions des animateurs dans les cours.

1. Indiquer pourquoi cette organisation rend peu aisée la gestion d'emploi du temps pour un animateur de l'antenne de Royan qui voudrait aussi intervenir dans une autre antenne.

L'application permet entre autre à l'aide de requêtes SQL de renvoyer des informations utiles à la gestion de l'antenne comme le nombre de cours donné par chaque animateur.

2. Écrire la requête SQL qui permet de répondre à ce besoin.

Il a été décidé de remplacer les anciennes applications locales par une unique application : « GestPoleAJ ». Outre la gestion des interventions des animateurs dans les antennes, l'application permet de gérer les inscriptions des membres aux activités. Il s'agit d'une application web qui exploite une base de données. Le schéma relationnel a donc été étendu pour recevoir les informations nécessaires.

Activite (code, designation, departement, antenne)	Membre (id, nom, prenom, adRue, adVille, adCP, tel, cycle, annee, codeActivite)
clé primaire : code	clé primaire : id clé étrangère : codeActivite en référence à code de Activite

Le responsable de l'agence de Royan fait remarquer que ce schéma empêchera l'enregistrement d'un membre dans plusieurs activités.

3. Indiquer une modification du schéma relationnel qui pallie cet inconvénient.

La solution *GestionPoleAJ* est hébergée par l'entreprise de services du numérique (ESN) partenaire du pôle. Le *document 2* présente les équipements constituant l'infrastructure informatique et de communication des sites de l'ESN et du pôle.

4. Citer l'équipement qui héberge l'application sur le site de l'ESN et le ou les protocole(s) utilisé(s) pour qu'un poste de travail du PAJ puisse utiliser *GestionPoleAJ*.

À l'occasion du changement d'application le pôle animation-jeunesse souhaite offrir plus de services notamment vers les jeunes : annonces des prochains événements, rappel des horaires de cours ou des inscriptions...

5. Proposer des solutions pour atteindre cette population avec des outils de communication appropriés.

L'exploitation des informations stockées dans la base de données de la solution « GestionPoleAJ » d'une maison de quartier a permis de construire le tableau de bord figurant dans le *document 3*.

6. À partir des données du tableau, proposer deux indicateurs, indiquer leur sens pour permettre à un décideur de faire des choix pertinents.

7. L'utilisation des données collectées à l'aide des outils numériques rend-elle la prise de décision plus efficace ?

Document 1 : Extrait du schéma relationnel

Animateur (id, nom, prenom, adRue, adVille, adCP, diplome)
clé primaire : id

Effectuer (idAnim, idCrs, codeActivite)

clé primaire : idAnim, idCrs

clés étrangères : idAnim en référence à id de Animateur

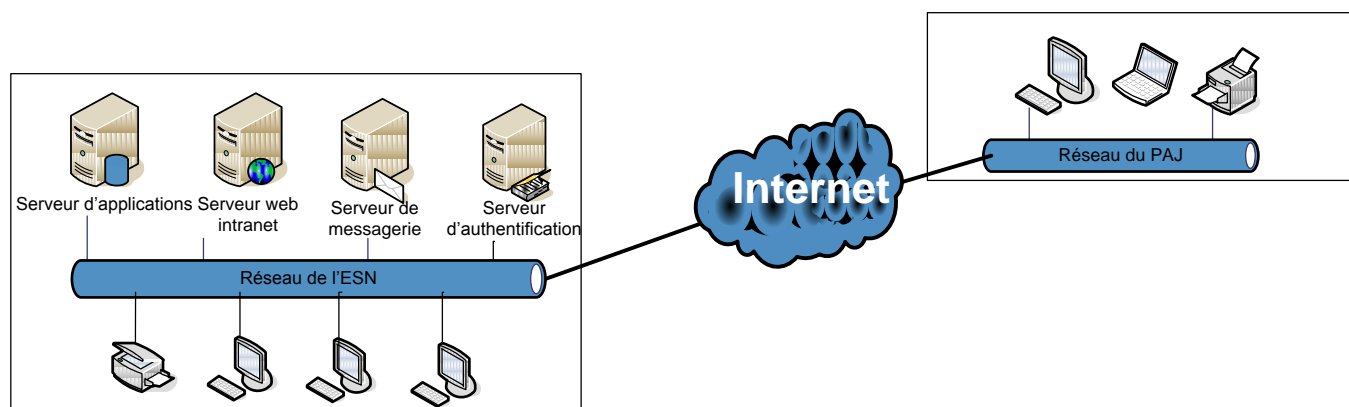
idCrs en référence à id de Cours

codeActivite en référence à code de Activite /* Table Activite non détaillée */

Cours (id, jourSem, date, heureDeb, heureFin, salle)

clé primaire : id

Document 2 : Infrastructure informatique et de communication



Document 3 : Extrait du tableau de bord sur la pratique des activités de la maison de quartier de *Foncillon*

Nom activité	Nombre inscrits 2014	Nombre inscrits 2013	Nombre de "J'aime" recueillis	Nombre de commentaires
Solfège	64	62	7	17
Guitare débutant	38	35	24	35
Guitare Jazz	14	16	12	2
Guitare classique	7	5	6	4
Slam	12	18	14	45
Anglais débutant	48	45	17	8
Anglais conversationnel	45	34	5	26
Chinois mandarin	7	8	5	2